

みつ飴のように
とろけて艶めく

みつ飴リップグロス

リップケアとメイクアップを 同時に叶える美容液グロス

みつ飴のようにとろける濃厚な質感でしっかり保湿。

リップケアをしつつ、メイクも楽しめる。

ユズ果実エキス・ヒメフウロエキス・チャ葉エキス・コメヌカロウなどの
自然由来の成分や、素のくちびるの美しさを守る美容成分をたっぷりと配合。

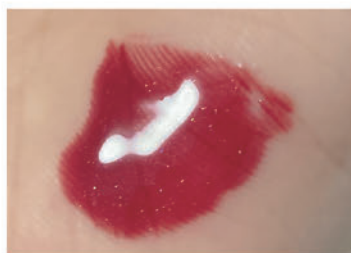
乾燥から守りながらうるおい艶めくくちびるへ。



くちびるを彩る華やかな3色



はちみつ色



野いちご色



あんず色



kyo·miori

株式会社 kyomiori (きょうみおり)

新規導入に関するお問合せ

TEL: 075-708-5526 / E-Mail: info@kyo-miori.jp

プロユースの品質に、和の要素をふんだんに取り入れた
「和のコスメ」を京都から発信しています。

商品名	みつ飴リップグロス		
価 格	1,720円(税別)	内容量	8mL
商品重量	約25g	商品サイズ	個装箱：28mm(W)x28mm(D)x105mm(H)
什器サイズ	105mm(W)x260mm(D)x235mm(H)	陳列可能個数	3柄・各6個 計18個
生産国	日 本	その他	什器・リーフレット支給
【はちみつ色】 全成分	水添ポリイソブテン、リンゴ酸ジイソステアリル、パルミチン酸デキストリン、ジイソステアリン酸ポリグリセリル-2、ユズ果実エキス、ヒメフウロエキス、チャ葉エキス、コメヌカロウ、マイクロクリスタリンワックス、パラフィン、トコフェロール、水、BG、エタノール、プロピルパラベン、BHT、トリイソステアリン酸ポリグリセリル-2、ミネラルオイル、硫酸 Ba、赤 202、青 204、黄 4		
【野いちご色】 全成分	水添ポリイソブテン、リンゴ酸ジイソステアリル、パルミチン酸デキストリン、ジイソステアリン酸ポリグリセリル-2、ユズ果実エキス、ヒメフウロエキス、チャ葉エキス、コメヌカロウ、マイクロクリスタリンワックス、パラフィン、トコフェロール、水、BG、エタノール、プロピルパラベン、BHT、トリイソステアリン酸ポリグリセリル-2、ミネラルオイル、合成フルオロフロゴパイト、酸化スズ、酸化チタン、水酸化 Al、硫酸 Ba、赤 104(1)、赤 202、青 204、黄 4		
【あんず色】 全成分	水添ポリイソブテン、リンゴ酸ジイソステアリル、パルミチン酸デキストリン、ジイソステアリン酸ポリグリセリル-2、ユズ果実エキス、ヒメフウロエキス、チャ葉エキス、コメヌカロウ、マイクロクリスタリンワックス、パラフィン、トコフェロール、水、BG、エタノール、プロピルパラベン、BHT、トリイソステアリン酸ポリグリセリル-2、ミネラルオイル、酸化チタン、水酸化 Al、硫酸 Ba、赤 104(1)、赤 202、青 204、黄 4		



はちみつ色	
商品コード	
MLG1001	
JANコード	
 4 562476 461311	
商品説明	
<p>はちみつのように輝きとろける、透き通った黄色(クリア)</p>	

野いちご色	
商品コード	
MLG1101	
JANコード	
 4 562476 461328	
商品説明	
<p>みずみずしい野いちごのような、きらりと光るかわいい赤色(ラメ入り)</p>	

あんず色	
商品コード	
MLG1102	
JANコード	
 4 562476 461335	
商品説明	
<p>熟した杏の実のような、優しくやわらかいコーラル色</p>	